



MINISTERSTVO PRO MÍSTNÍ ROZVOJ

Využívání fondů EU - příprava na programovací období 2007-2013

Mgr. Ivana Krůželová

Ministerstvo pro místní rozvoj ČR





Využívání fondů EU v období 2004-2006

Stav k 1.11.2006	Alokace 2004				Alokace 2004-2006	
	Uskutečněné výdaje	%	Vyčerpané prostředky	%	Nasmlouvané prostředky	%
SROP	4 777,0	158,4	2 692,7	89,3 %	12 517,0	97,2 %
OPPP	1 805,7	104,3	1 659,9	95,9 %	5 680,9	76,8 %
OPI	2 262,8	138,4	2 090,8	127,9%	5 030,7	72,0 %
OPRLZ	775,2	36,6	694,2	32,8 %	7 690,1	85,1%
OP RVMZ	1 555,2	134,7	1 456,3	126,2 %	2 753,2	55,8 %
JPD2	309,1	46,6	238,7	36,0 %	1 639,8	81,1 %
JPD3	174,0	31,8	157,8	28,8 %	1 496,8	89,8 %
Celkem	11 659,0	107,3	8 990,3	82,8 %	36 808,4	81,9 %



Zaměření operačních programů 2007-13

Cíl Konvergence	
OP Doprava (ERDF + FS)	<i>Infrastruktura</i>
OP Životní prostředí (ERDF + FS)	
OP Podnikání a inovace (ERDF)	<i>Podnikání</i>
OP Výzkum a vývoj pro inovace (ERDF)	
OP RLZ a zaměstnanost (ESF)	<i>Lidské zdroje</i>
OP Vzdělávání (ESF)	
7 x regionální OP (ERDF)	<i>Regionální intervence</i>
Integrovaný OP (ERDF)	
OP Technická pomoc (ERDF)	
Cíl Regionální konkurenceschopnost a zaměstnanost (Praha)	
OP Konkurenceschopnost (ERDF)	
OP Adaptabilita a zaměstnanost (ESF)	
Cíl Evropská územní spolupráce	
5 +1 +1	



Rozdělení finančních prostředků mezi OP

Cíl Konvergence	Původní návrh		Nový návrh	
	podíl	mil. EUR	podíl	mil. EUR
OP Životní prostředí	20,00%	5 176,7	19,00%	4 917,9
OP Doprava	21,50%	5 565,0	22,25%	5 759,1
OP Podnikání a inovace	11,75%	3 041,3	11,75%	3 041,3
OP Výzkum a vývoj pro inovace	8,00%	2 070,7	8,00%	2 070,7
OP Lidské zdroje a zaměstnanost	10,00%	2 588,4	7,00%	1 811,8
OP Vzdělávání pro konkurenceschopnost	7,00%	1 811,8	7,00%	1 811,8
IOP	7,50%	1 941,3	6,00%	1 553,0
ROP	13,25%	3 429,6	18,00%	4 659,0
OP Technická pomoc	1,00%	258,8	1,00%	258,8



OP Doprava

- Prioritní osa 1 - Modernizace železniční sítě TEN-T
- Prioritní osa 2 - Výstavba a modernizace dálniční a silniční sítě TEN-T
- Prioritní osa 3 – Modernizace železniční sítě mimo síť TEN-T
- Prioritní osa 4 – Modernizace silnic 1. třídy mimo TEN-T
- Prioritní osa 5 – Modernizace a rozvoj pražského metra a systémů řízení silniční dopravy v hl.m. Praze
- Prioritní osa 6 – Podpora multimodální nákladní přepravy a rozvoj vnitrozemské vodní dopravy
- Prioritní osa 7 a 8 – Technická pomoc



OP Životní prostředí

- **Prioritní osa 1 – ZLEPŠOVÁNÍ VODOHOSPODÁŘSKÉ INFRASTRUKTURY A SNIŽOVÁNÍ RIZIKA POVODNÍ**
 - 1.1 Snížení znečištění vod
 - 1.2 Zlepšení jakosti pitné vody
 - 1.3 Omezování rizika povodní
- **Prioritní osa 2 – ZLEPŠOVÁNÍ KVALITY OVZDUŠÍ A SNIŽOVÁNÍ EMISÍ**
 - 2.1 Zlepšení kvality ovzduší
 - 2.2 Omezování emisí



OP Životní prostředí

- **Prioritní osa 3 – UDRŽITELNÉ VYUŽÍVÁNÍ ZDROJŮ ENERGIE**
 - 3.1 Výstavba nových zařízení a rekonstrukce stávajících zařízení s cílem zvýšení využívání OZE pro výrobu tepla, elektřiny a kombinované výroby tepla a elektřiny
 - 3.2 Realizace úspor energie a využití odpadního tepla
 - 3.3 Environmentálně šetrné systémy vytápění a přípravy teplé vody pro fyzické osoby
- **Prioritní osa 4 – ZKVALITNĚNÍ NAKLÁDÁNÍ S ODPADY A ODSTRAŇOVÁNÍ STARÝCH EKOLOGICKÝCH ZÁTĚŽÍ**
 - 4.1 Zkvalitnění nakládání s odpady
 - 4.2 Odstraňování starých ekologických zátěží
- **Prioritní osa 5 – OMEZOVÁNÍ PRŮMYSLOVÉHO ZNEČIŠTĚNÍ A SNIŽOVÁNÍ ENVIRONMENTÁLNÍCH RIZIK**
 - 5.1 Omezování průmyslového znečištění



OP Životní prostředí

- **Prioritní osa 6 – ZLEPŠOVÁNÍ STAVU PŘÍRODY A KRAJINY**
 - 6.1 Implementace a péče o území soustavy Natura 2000
 - 6.2 Podpora biodiverzity
 - 6.3 Obnova krajinných struktur
 - 6.4 Optimalizace vodního režimu krajiny
 - 6.5 Podpora regenerace urbanizované krajiny
 - 6.6 Prevence sesuvů a skalních řícení, monitorování geofaktorů a následků hornické činnosti a hodnocení neobnovitelných přírodních zdrojů včetně zdrojů podzemních vod
- **Prioritní osa 7 – ROZVOJ INFRASTRUKTURY PRO ENVIRONMENTÁLNÍ VZDĚLÁVÁNÍ, PORADENSTVÍ A OSVĚTU**
 - 7.1 Rozvoj infrastruktury pro realizaci environmentálních vzdělávacích programů, poskytování environmentálního poradenství a environmentálních informací

Prioritní osa 8 – TECHNICKÁ POMOC FINANCOVANÁ Z FS

Prioritní osa 9 – TECHNICKÁ POMOC FINANCOVANÁ Z ERDF



OP Vzdělávání pro konkurenceschopnost

- **Prioritní osa č. 1: Počáteční vzdělávání**
 - 1.1 Zvyšování kvality ve vzdělávání
 - 1.2 Rovné příležitosti žáků, včetně žáků se speciálními vzdělávacími potřebami
 - 1.3 Další vzdělávání pracovníků škol a školských zařízení
- **Prioritní osa č. 2: Terciární vzdělávání, výzkum a vývoj**
 - 2.1 Systémový rámec terciárního vzdělávání a rozvoje lidských zdrojů ve výzkumu a vývoji
 - 2.2 Podpora vyššího odborného vzdělávání
 - 2.3 Podpora vysokoškolského vzdělávání
 - 2.4 Lidské zdroje ve výzkumu a vývoji
 - 2.5 Partnerství a síť



OP Vzdělávání pro konkurenceschopnost

- **Prioritní osa č. 3: Další vzdělávání**
 - 3.1 Systémový rámec dalšího vzdělávání
 - 3.2 Individuální další vzdělávání
 - 3.3 Podpora nabídky dalšího vzdělávání
- **Prioritní osa č.4: Technická pomoc**



OP Výzkum a vývoj pro inovace

- **Prioritní osa 1 – Rozvoj kapacit výzkumu a vývoje**
 - 1.1 – Rozvoj sítě výzkumných pracovišť v regionech s rozvojovým potenciálem
 - 1.2 – Rozvoj špičkových evropských center excelence pro EVP
 - 1.3 – Rozvoj kapacit cíleného výzkumu a vývoje v regionech
- **Prioritní osa 2 – Rozvoj kapacit pro spolupráci veřejného sektoru se soukromým ve výzkumu a vývoji**
 - 2.1 – Rozvoj kapacit technického výzkumu v regionech
 - 2.2 – Ochrana duševního vlastnictví na univerzitách a výzkumných institucích
 - 2.3 – Zvýšení cílené informovanosti o V a V a jeho výsledcích pro inovace.
- **Prioritní osa 3 – Posilování kapacit vysokých škol pro terciární vzdělávání**
 - 3.1 – Rozvoj kapacit vysokých škol v terciárním vzdělávání
- **Prioritní osa 4 - Technická pomoc**



OP Podnikání a inovace

- **Prioritní osa 1 – „Vznik firem“**
 - 1.1 Podpora začínajícím podnikatelům
 - 1.2 Využití nových finančních nástrojů
- **Prioritní osa 2 – „Rozvoj firem“**
 - 2.1 Bankovní nástroje podpory malých a středních podniků
 - 2.2 Podpora nových výrobních technologií, ICT a vybraných strategických služeb
- **Prioritní osa 3- „Efektivní energie“**
 - 3.1 Úspory energie a obnovitelné zdroje energie



OP Podnikání a inovace

- **Prioritní osa 4 – „Inovace“**
 - 4.1 Zvyšování inovační výkonnosti podniků
 - 4.2 Kapacity pro průmyslový výzkum a vývoj
- **Prioritní osa 5 – „Prostředí pro podnikání a inovace“**
 - 5.1 Platformy spolupráce
 - 5.2 Infrastruktura pro rozvoj lidských zdrojů
 - 5.3 Infrastruktura pro podnikání
- **Prioritní osa 6 – „Služby pro rozvoj podnikání“**
 - 6.1 Podpora poradenských služeb
 - 6.2 Podpora marketingových služeb
- **Prioritní osa 7 – „Technická pomoc“**



OP Lidské zdroje a zaměstnanost

- PRIORITY OSA 1: ADAPTABILITA
- PRIORITY OSA 2: AKTIVNÍ POLITIKY TRHU PRÁCE
- PRIORITY OSA 3: SOCIÁLNÍ INTEGRACE A ROVNÉ PŘÍLEŽITOSTI
- PRIORITY OSA 4: VEŘEJNÁ SPRÁVA A VEŘEJNÉ SLUŽBY
- PRIORITY OSA 5: MEZINÁRODNÍ SPOLUPRÁCE
- PRIORITY OSA 6: TECHNICKÁ POMOC



OP Integrovaný operační program

- **Prioritní osa 1 – Modernizace veřejné správy**
 - 1.1 – Rozvoj informační společnosti pro veřejnou správu
 - 1.2 – Zavádění ICT v územní veřejné správě
- **Prioritní osa 2 – Zvýšení kvality a dostupnosti veřejných služeb**
 - 2.1 – Služby v oblasti sociální integrace
 - 2.2 – Služby v oblasti veřejného zdraví
 - 2.3 – Služby v oblasti zaměstnanosti
 - 2.4 – Služby v oblasti bezpečnosti, prevence a řešení rizik
- **Prioritní osa 3 – Národní podpora územního rozvoje**
 - 3.1 – Národní podpora rozvoje cestovního ruchu
 - 3.2 – Národní podpora využití potenciálu kulturního bohatství
 - 3.3 – Zlepšení prostředí v sídlištích
 - 3.4 – Modernizace a rozvoj systémů tvorby územních politik
- **Prioritní osa 4 – Technická pomoc**



OP Technická pomoc

- Prioritní osa 1 - Efektivní využití prostředků ze strukturálních fondů a fondu soudržnosti programového období 2007-2013 a dosažení strategických a specifických cílů NSRR a OP
 - 1.1 Podpora řízení a implementace
 - 1.2 Monitorování
 - 1.3 Evaluace
 - 1.4 Publicita



OP Praha - Adaptabilita

- **Prioritní osa 1 – Podpora rozvoje znalostní ekonomiky**
 - 1.1 Rozvoj a realizace dalšího vzdělávání
 - 1.2 Spolupráce podniků a pracovišť vědy a výzkumu
 - 1.3 Podpora a poradenství rozvíjející podnikatelské prostředí
 - 1.4 Inovace organizace práce
 - 1.5 Efektivní veřejná správa města
- **Prioritní osa 2 - Podpora vstupu na trh práce**
 - 2.1 Začleňování znevýhodněných osob
 - 2.2 Rozvoj organizací podporujících začleňování znevýhodněných osob
 - 2.3 Spolupráce se zaměstnavateli
 - 2.4 Podpora rozvoje sociální ekonomiky
 - 2.5. Globální garant



OP Praha - Adaptabilita

- **Prioritní osa 3 - Modernizace počátečního vzdělávání**
 - 3.1 Zkvalitňování vzdělávání na SŠ a VOŠ
 - 3.2 Další vzdělávání pedagogických pracovníků a odborných pracovníků ve školství
 - 3.3 Rozvoj a zkvalitnění studijních programů na vysokých školách
 - 3.4 Podpora žáků a studentů se specifickými vzdělávacími potřebami
- **Prioritní osa 4 – Technická pomoc**



OP Praha - Konkurenceschopnost

- **Prioritní osa 1 - Dostupnost a prostředí**
 - 1.1 Podpora ekologicky příznivé povrchové veřejné dopravy
 - 1.2 Zlepšení dostupnosti sítí TEN-T, zkvalitnění důležitých dopravních vazeb
 - 1.3 Rozvoj a dostupnost ICT služeb
 - 1.4 Revitalizace opuštěných, znehodnocených nebo sociálně problémových území a ploch
 - 1.5 Prevence a řešení přírodních nebo technologických rizik
 - 1.6 Úsporné a udržitelné využívání energií a přírodních zdrojů
- **Prioritní osa 2 - Inovace a podnikání**
 - 2.1 Rozvoj inovačního prostředí a partnerství mezi základnou výzkumu a vývoje a praxí
 - 2.2 Podpora příznivého podnikatelského prostředí

Prioritní osa 3 – Technická pomoc



ROP Střední Čechy

- **Prioritní osa 1 – Doprava**
 - 1.1 Regionální dopravní infrastruktura
 - 1.2 Udržitelné formy veřejné dopravy
- **Prioritní osa 2 - Cestovní ruch**
 - 2.1 Podnikatelská infrastruktura a služby cestovního ruchu
 - 2.2 Veřejná infrastruktura a služby cestovního ruchu
 - 2.3 Propagace a řízení turistických destinací Středočeského kraje
- **Prioritní osa 3 – Integrovaný rozvoj území**
 - 3.1 Rozvoj regionálních center
 - 3.2 Rozvoj měst
 - 3.3 Rozvoj venkova



ROP Střední Čechy

- **Prioritní osa 4 – Technická pomoc**
 - 4.1 Řízení, kontrola, monitorování a hodnocení programu
 - 4.2 Informovanost a publicita programu
 - 4.3 Zvýšení absorpční kapacity



ROP Střední Morava

- **Prioritní osa 1 – Doprava**
 - 1.1 Regionální dopravní infrastruktura
 - 1.2 Veřejná doprava
 - 1.3 Bezmotorová doprava
- **Prioritní osa 2 – Integrovaný rozvoj a obnova regionu**
 - 2.1 Rozvoj regionálních center
 - 2.2 Rozvoj měst
 - 2.3 Rozvoj venkova
 - 2.4 Podpora podnikání
- **Prioritní osa 3 – Cestovní ruch**
 - 3.1 Integrovaný rozvoj cestovního ruchu
 - 3.2 Veřejná infrastruktura a služby
 - 3.3 Podnikatelská infrastruktura a služby
 - 3.4 Propagace a řízení



MINISTERSTVO PRO MÍSTNÍ ROZVOJ

ROP Střední Morava

- **Prioritní osa 4 – Technická pomoc**
 - 4.1 Podpora řídicích, implementačních a kontrolních úkolů řídicího orgánu
 - 4.2 Podpora zvyšování absorpční kapacity regionu





ROP Severozápad

- **Priorita 1 – Regenerace a rozvoj měst**
 - 1.1. Revitalizace a regenerace městských aglomerací
 - 1.2. Infrastruktura v oblasti rozvoje lidských zdrojů
- **Priorita 2 – Integrovaná podpora místního rozvoje**
 - 2.1. Budování kapacity pro místní rozvoj, informovanost a osvěta veřejnosti
 - 2.2. Investice pro zlepšení fyzické infrastruktury
- **Priorita 3 – Dostupnost a dopravní obslužnost**
 - 3.1. Rozvoj dopravní infrastruktury regionálního a nadregionálního významu
 - 3.2. Rozvoj dopravní obslužnosti regionu
- **Priorita 4 – Udržitelný rozvoj cestovního ruchu**
 - 4.1. Budování a rozvoj atraktivit a infrastruktury CR
 - 4.2. Zlepšování kvality a nabídky ubytovacích a stravovacích zařízení
 - 4.3. Podpora marketingu a tvorby a rozvoje produktů CR



ROP Severozápad

- **Priorita 5 – Technická asistence**

- 5.1 Podpora hlavních řídicích a implementačních úkolů, které plní řídicí orgán a zprostředkující subjekty
- 5.2 Podpora rozvoje a absorpční kapacity (v podobě služby) zajišťující účinné a udržitelné investice na základě vhodných integrovaných strategií a rozvojové praxe
- 5.3 Informace a publicita



ROP Severovýchod

- **Prioritní osa 1: Rozvoj dopravní infrastruktury**
 - 1.1: Rozvoj regionální silniční dopravní infrastruktury
 - 1.2: Podpora projektu zlepšujících dopravní obslužnost území
 - 1.3: Rozvoj veřejných mezinárodních letišť
- **Prioritní osa 2: Rozvoj městských a venkovských oblastí**
 - 2.1: Rozvoj regionálních center
 - 2.2: Rozvoj měst
 - 2.3: Rozvoj venkova
- **Prioritní osa 3: Cestovní ruch**
 - 3.1: Rozvoj základní infrastruktury a doprovodných aktivit v oblasti cestovního ruchu
 - 3.2: Marketingové a koordinační aktivity v oblasti cestovního ruchu
- **Prioritní osa 4: Rozvoj podnikatelského prostředí**
 - 4.1: Podpora rozvoje infrastruktury pro podnikání
 - 4.2: Podpora rozvoje spolupráce se středními školami a učilišti, dalšími regionálními vzdělávacími institucemi a úřady práce



ROP Severovýchod

- **Prioritní osa 5: Technická pomoc**
 - 5.1 Podpora aktivit spojených s realizací a řízením ROP
 - 5.2 Podpora absorpční kapacity regionu NUTS II Severovýchod



ROP Moravskoslezsko

- **Prioritní osa 1 – Regionální infrastruktura a dostupnost**
 - 1.1 Rozvoj regionální silniční dopravní infrastruktury
 - 1.2 Rozvoj a dostupnost letiště Ostrava
 - 1.3 Rozvoj dopravní obslužnosti
 - 1.4 Infrastruktura integrovaného záchranného systému a krizového řízení
- **Prioritní osa 2 – Podpora prosperity regionu**
 - 2.1 Infrastruktura veřejných služeb
 - 2.2 Rozvoj cestovního ruchu
 - 2.3 Podpora využívání brownfields
 - 2.4 Marketing regionu
- **Prioritní osa 3 – Rozvoj měst**
 - 3.1 Rozvojové póly regionu
 - 3.2 Subregionální centra



ROP Moravskoslezsko

- **Prioritní osa 4 – Rozvoj venkova**
 - 4.1 Rozvoj venkova
- **Prioritní osa 5 – Technická pomoc**
 - 5.1 Implementace operačního programu
 - 5.2 Podpora absorpční kapacity



ROP Jihozápad

- **Prioritní osa 1: Dostupnost center**
 - 1.1 – MODERNIZACE REGIONÁLNÍ SILNIČNÍ SÍŤE
 - 1.2 – ROZVOJ INFRASTRUKTURY PRO VEŘEJNOU DOPRAVU
 - 1.3 – MODERNIZACE VOZOVÉHO PARKU VEŘEJNÉ DOPRAVY
 - 1.4 – ROZVOJ REGIONÁLNÍCH LETIŠŤ
 - 1.5 – ROZVOJ MÍSTNÍCH KOMUNIKACÍ
- **Prioritní osa 2: Stabilizace a rozvoj měst a obcí**
 - 2.1 – INTEGROVANÉ PROJEKTY ROZVOJOVÝCH CENTER
 - 2.2 - REVITALIZACE ČÁSTÍ MĚST A OBCÍ
 - 2.3 - ROZVOJ INFRASTRUKTURY ZÁKLADNÍHO, STŘEDNÍHO A VYŠŠÍHO ODBORNÉHO ŠKOLSTVÍ
 - 2.4 - ROZVOJ INFRASTRUKTURY PRO SOCIÁLNÍ INTEGRACI
 - 2.5 - ROZVOJ ZDRAVOTNICKÉ PÉČE



ROP Jihozápad

- **Prioritní osa 3: Rozvoj cestovního ruchu**
 - 3.1 – Rozvoj infrastruktury cestovního ruchu
 - 3.2 – REVITALIZACE PAMÁTEK A VYUŽITÍ KULTURNÍHO DĚDICTVÍ V ROZVOJI CESTOVNÍHO RUCHU
 - 3.3 – ROZVOJ SLUŽEB CESTOVNÍHO RUCHU, MARKETINGU A PRODUKTŮ CESTOVNÍHO RUCHU
- **Prioritní osa 4: Technická pomoc**
 - 4.1 Podpora řídicích, implementačních a kontrolních úkolů řídicího orgánu
 - 4.2 Podpora zvyšování absorpční kapacity regionu



MINISTERSTVO PRO MÍSTNÍ ROZVOJ

ROP Jihovýchod

- **PRIORITNÍ OSA 1: DOSTUPNOST DOPRAVY**
 - 1.1 Rozvoj dopravní infrastruktury v regionu
 - 1.2 Rozvoj dopravní obslužnosti a veřejné dopravy
 - 1.3 Obnova vozového parku drážních vozidel hromadné přepravy osob
 - 1.4 Rozvoj infrastruktury pro nemotorovou dopravu
- **PRIORITNÍ OSA 2: ROZVOJ UDRŽITELNÉHO CESTOVNÍHO RUCHU**
 - 2.1 Rozvoj infrastruktury pro cestovní ruch
 - 2.2 Rozvoj služeb v cestovním ruchu
- **PRIORITNÍ OSA 3: UDRŽITELNÝ ROZVOJ MĚST A VENKOVSKÝCH SÍDEL**
 - 3.1 Rozvoj urbanizačních center
 - 3.2 Rozvoj regionálních středisek
 - 3.3 Rozvoj a stabilizace venkovských sídel
 - 3.4 Veřejné služby regionálního významu





MINISTERSTVO PRO MÍSTNÍ ROZVOJ

ROP Jihovýchod

- **PRIORITNÍ OSA 4: TECHNICKÁ POMOC**
 - 4.1 Aktivity spojené s realizací a řízením ROP
 - 4.2 Podpora absorpční kapacity
 - 4.3 Podpora absorpční kapacity





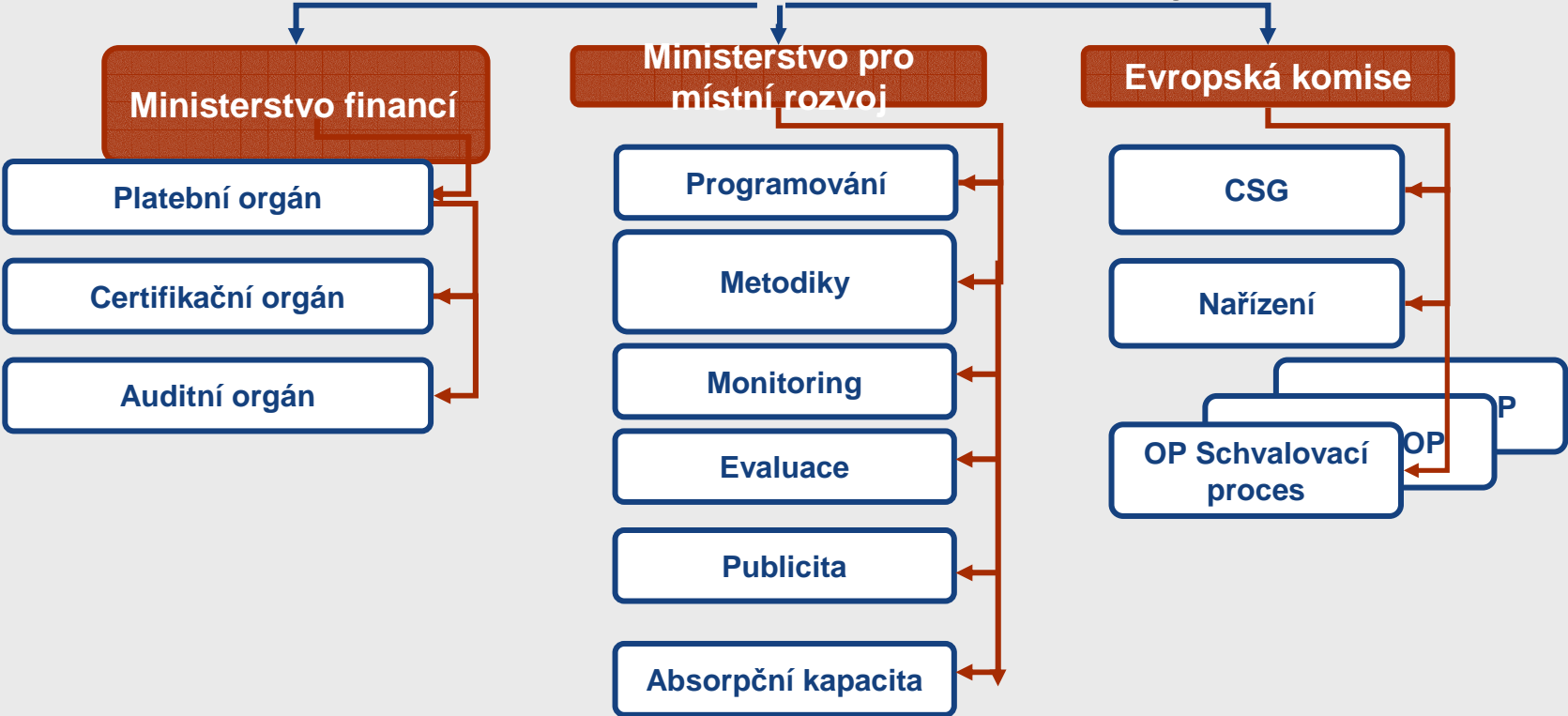
Poziční dokument Evropské komise k NSRR

- **Přetrvávající problematické oblasti**
 - Existence OP Praha-Adaptabilita; OP VaVpl, Integrovaný OP
 - urbánní rozměr intervencí
 - Intervence do oblasti bydlení
 - „smart administration“ (politika modernizace veřejné správy)
- **Úspěšně vyřešeny**
 - Překryvy intervencí mezi OP
 - Problematika dopravy (přesun do ROP)
 - Finanční toky
 - Monitorovací systém
 - Koordinační role MMR



MINISTERSTVO PRO MÍSTNÍ ROZVOJ

Metodické řízení a koordinace politiky HSS





Řízení a koordinace politiky HSS 2007 - 2013

Usnesení vlády č. 198/2006

1. Centrální koordinátor – Národní rámec politiky soudržnosti“ (NRPS) – Ministerstvo pro místní rozvoj

Podklad: koordinační role RPS; Zákon č. 248/2000; centrální koordinace ROP

2. Gesce nastavení informačního systému 2007- 2013 – Ministerstvo pro místní rozvoj
3. Centrální platební, certifikační a auditní orgán – Ministerstvo financí

Koordinační nástroj – Operační program Technická pomoc



MINISTERSTVO PRO MÍSTNÍ ROZVOJ

Řízení a koordinace politiky HSS 2007 - 2013

Centrální platební & certifikační orgán

Národní fond – Ministerstvo financí

Nastavení systému finančních toků

Centrální Auditní orgán

Centrální harmonizační jednotka – Ministerstvo financí

Audit





Základní aspekty žádosti

- E-account – webová žádost
- Povinné přílohy žádosti – Pokyny pro žadatele
- Kritéria přijatelnosti / uznatelné výdaje; výše projektu; povinné přílohy; délka trvání projektu; spolufinancování/
- Harmonogram projektu / stanovení etap /
- PPP



MINISTERSTVO PRO MÍSTNÍ ROZVOJ

Harmonogram dalších kroků

- Září – leden 2007: Aktivní příprava zahájení implementace OP
- Předpokládané zahájení reálné implementace: I.Q.2007





MINISTERSTVO PRO MÍSTNÍ ROZVOJ

Děkuji za pozornost

Mgr. Ivana Krůželová

Odbor evropských fondů MMR

Kontakt:

kruiva@mmr.cz

info.rps@mmr.cz

www.strukturalni-fondy.cz

